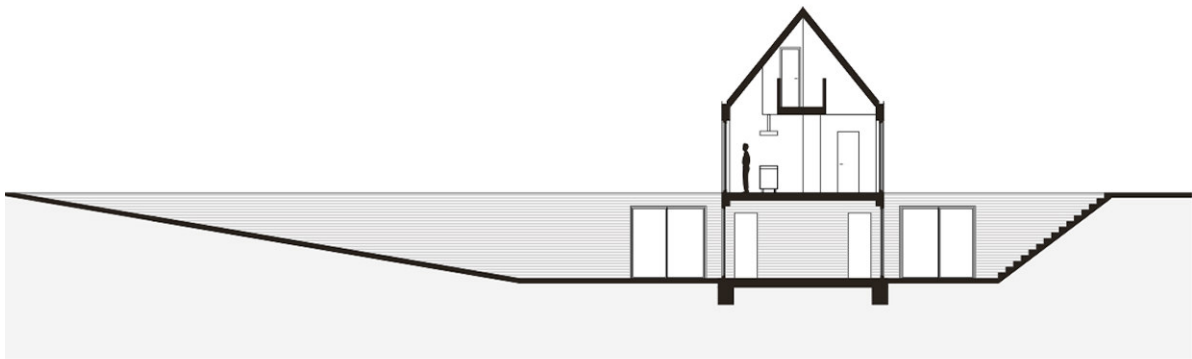


## VILLA GELDROP

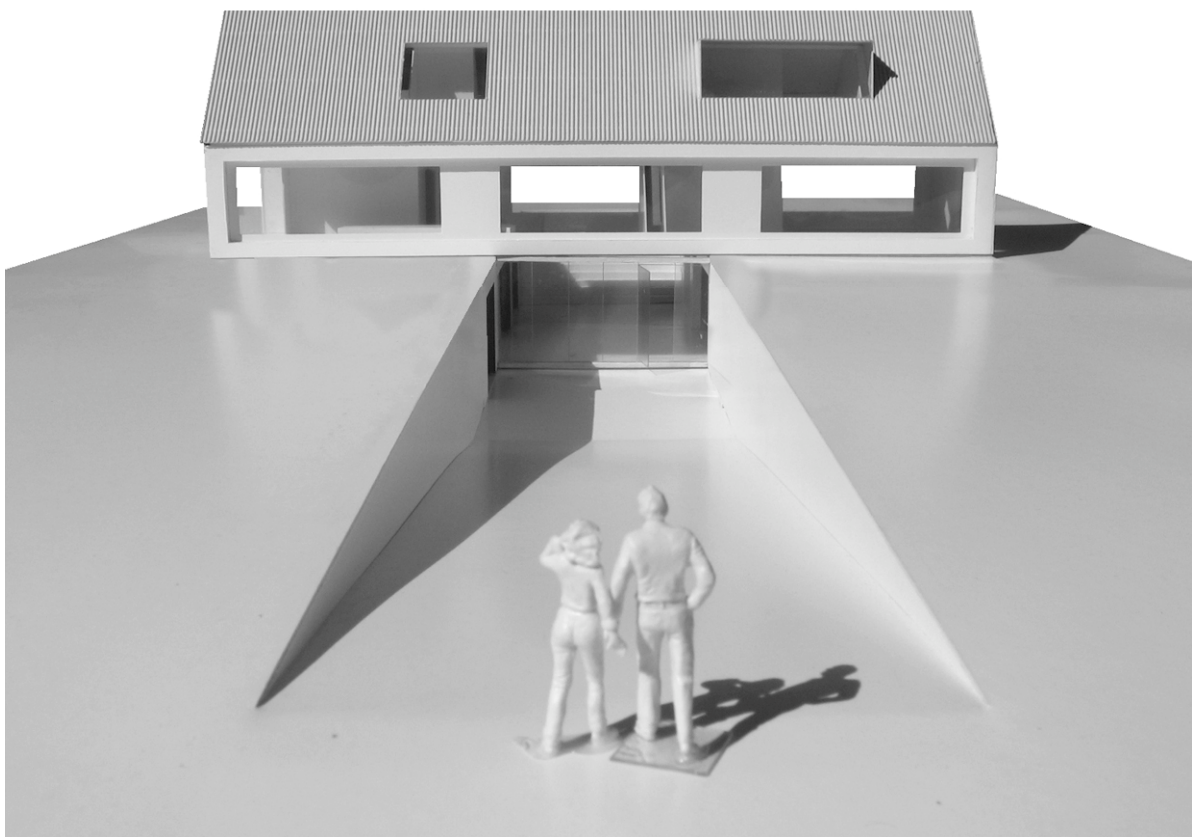
|               |  |
|---------------|--|
| omschrijving  | Villa  |
| locatie       | Geldrop Nederland  |
| opdrachtgever | Particulier  |
| oppervlakte   | 380m <sup>2</sup>  |
| fase          | Voorlopig Ontwerp  |
| periode       | 2006-2007  |
| team          | Barbara Dujardin en Michiel Hofman met Federico Arzenton en Daniela Verbeten |

Het woonhuis is geplaatst aan de achterzijde van de kavel naast een bestaande schuur. Het woonhuis verankert zich in het omliggende landschap middels een lange landschappelijke hellingbaan. Onder het maaiveld zijn de slaapkamers georiënteerd aan hellingbaan. De woonfunctie met eetkamer, keuken, speelruimte en studeerruimte is gesitueerd op de begane grond en 1<sup>e</sup> verdieping. Middels vides, daklichten en een loopbrug ontstaat er een enorme ruimtelijkheid in het huis. De ruimtes in het huis die liggen op de as van de hellingbaan zijn geheel vrij gehouden. Hierdoor ontstaat er op deze plekken een sublieme ervaring van het indrukwekkende landschap.

# HOFMAN DUJARDIN ARCHITECTEN



# HOFMAN DUJARDIN ARCHITECTEN



# HOFMAN DUJARDIN ARCHITECTEN

